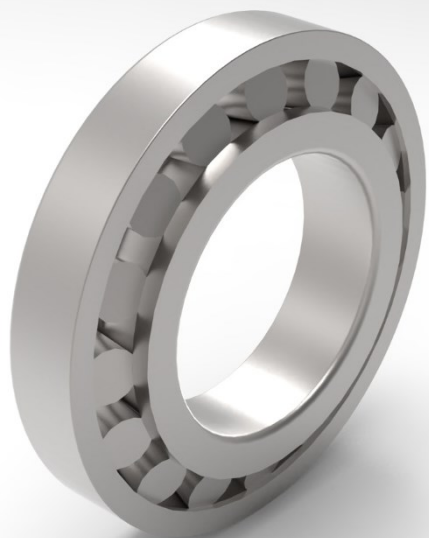


Łożyska toczne

EVQ®



32310

*Łożysko stożkowe, wałeczkowe,
jednorzędowe*

Budowa łożyska:

- łożysko otwarte
- kosz stalowy

Podstawowe parametry geometryczne łożyska:

Symbol	d [mm]	D [mm]	T [mm]	D _a [mm]	d _a [mm]	D _b [mm]	d _b [mm]	r _a / r _b [mm]	m [kg]
32310	50	110	42,25	90/101	63	102	61	2,5 / 2	1,8

